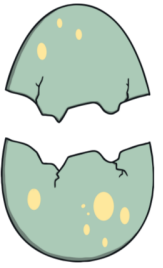
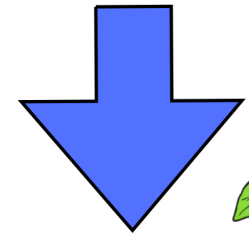


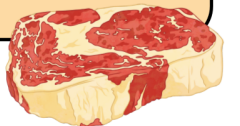
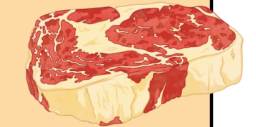
**DINOSAURI** nascono nell'era secondaria divisa in **TRIASSICO**  
**GIURASSICO**  
**CRETACEO**



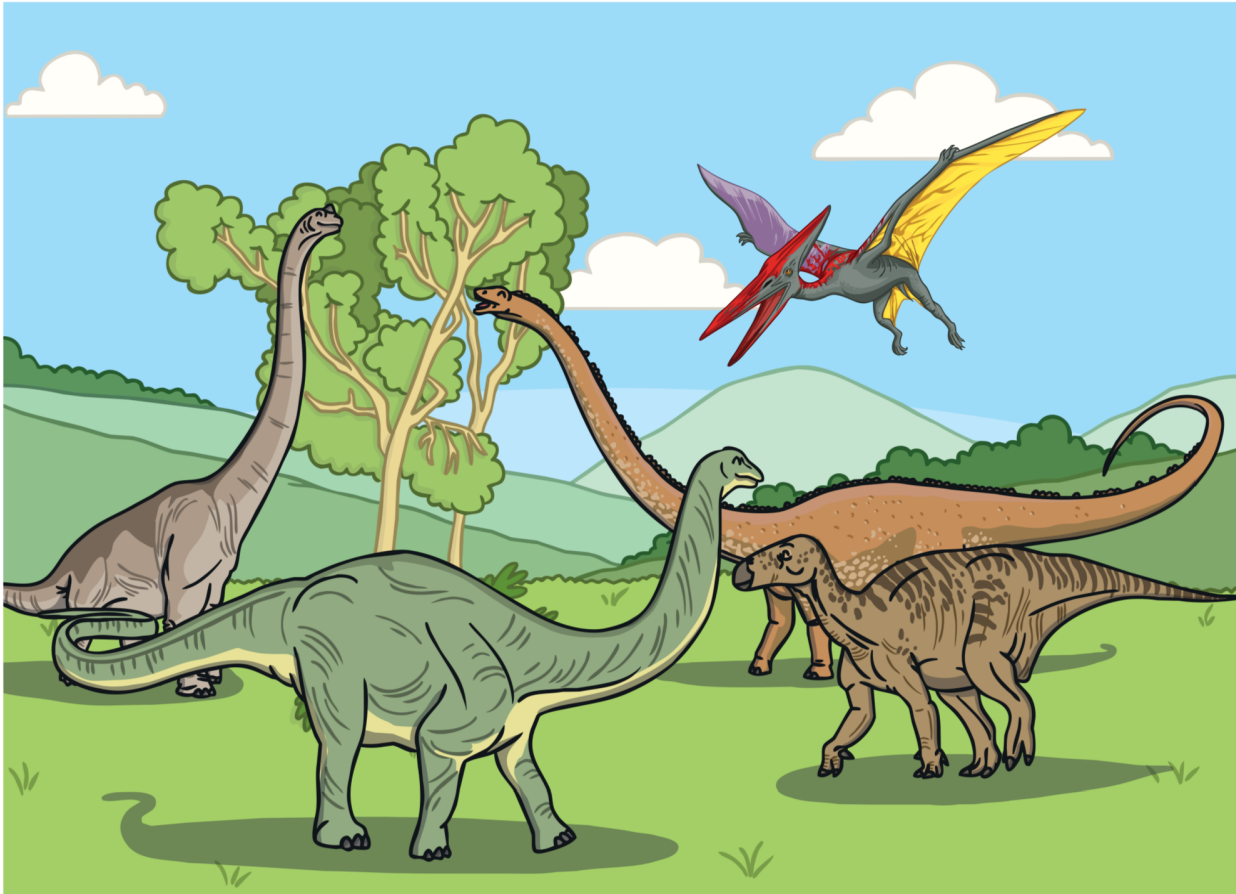
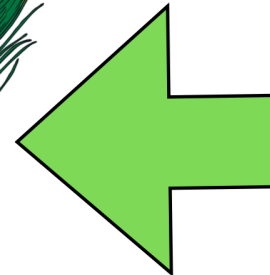
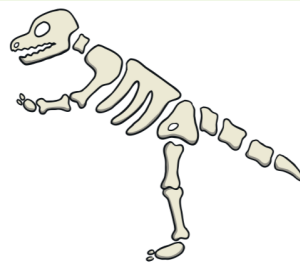
vivevano in  
terra, acqua e cielo



Erano erbivori,  
carnivori,  
onnivori



- 1 camminavano a 4 zampe
- 2 avevano lo scheletro
- 3 erano ricoperti di squame, piume o peli
- 4 erano grandi o piccoli



SI ESTINERONO NEL CRETACEO

CADDE UNA METEORITE SULLA TERRA

CI FURONO POLVERE,  
BUIO E GELO  
E SUL PIANETA TERRA  
NON SI POTEVA VIVERE

CON LE ERUZIONI DEI VULCANI  
L'ARIA ERA IRRESPIRABILE  
AUMENTANO LE TEMPERATURE  
GLI ANIMALI SI ESTINERONO

CON I VELOCI CAMBIAMENTI  
DEL CLIMA SCOMPARVERO LE  
PIANTE, GLI ERBIVORI E I  
CARNIVORI

